

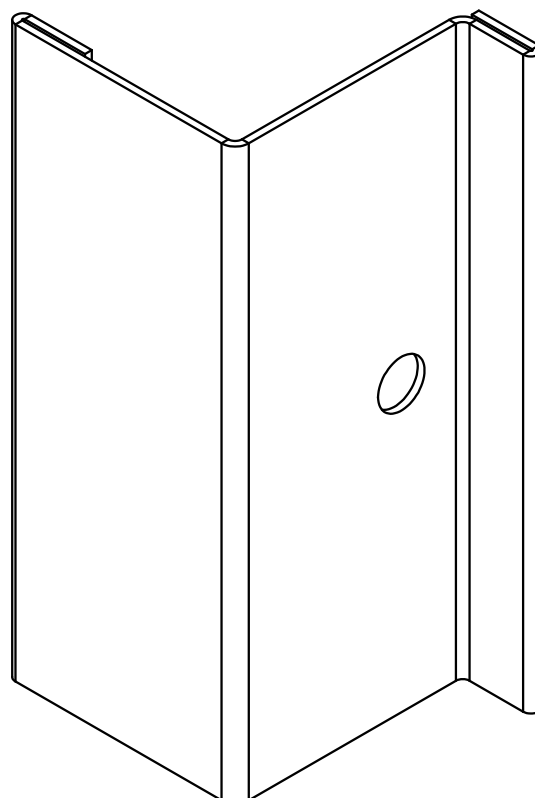
MONTERINGSVEJLEDNING TIL KARM TYPE 10

BRANDLEMME

KONTROLLER FØRST LEVERANCEN!

Denne leverance omfatter:

- Lem og karm i henhold til følgeseddel
- Betonskrue
- Nylonrawlplug
- Afstandsstykker



UDSTYR TIL MONTERING

- Målebånd
- Vatterpas
- Boremaskine
- Skruetrækker og bits Torx T30 (til monteringskrue)
- Tætning af ikke-brændbart materiale, euroclass A1 eller A2-S1 d0 (f.eks. stenuld "Paroc FPY1" eller glasuld "Isover Dreva")
- Smørefedt til hængsler (syntetisk eller vandfrit mineralisk)

VÆG

SKRUE

<ul style="list-style-type: none">• Beton• Letbeton• Mursten	<ul style="list-style-type: none">• Betonskrue 7,5x72 (Fischer art.-nr. 521547 eller tilsvarende)• Nylonrawlplug 10x50
<ul style="list-style-type: none">• Træskelet	<ul style="list-style-type: none">• Betonskrue 7,5x72 Forbor Ø5 mm.
<ul style="list-style-type: none">• Stålskelet	<ul style="list-style-type: none">• Skrue Fxs 6,3x50

PRODUCENTGARANTI

Typogodkendte produkter er fremstillet i overensstemmelse med typogodkendelsen samt de dokumenter, der ligger til grund for godkendelsen. Typogodkendelsens nummer fremgår af skiltet på produktet.

SÅDAN GØR MAN!

GENERELT

Kontroller først modulmålene for leveret karm (se ordrebekræftelsen eller følgesedlen). Kontroller ved hjælp af nedenstående tabel, at modulmålene passer til vægåbningen.

KARM

VÆG

Modulmål	Åbningsmål/murmål
B x H (dm)	$\begin{matrix} +20 \\ B \\ -5 \end{matrix} \times \begin{matrix} +20 \\ H \\ -5 \end{matrix}$ (mm)
Eksempel:	
MODUL 7 x 8	maks. 720 x 820 nominelt 700 x 800 min. 695 x 795
MODUL 10 x 13	maks. 1020 x 1320 nominelt 1000 x 1300 min. 995 x 1295

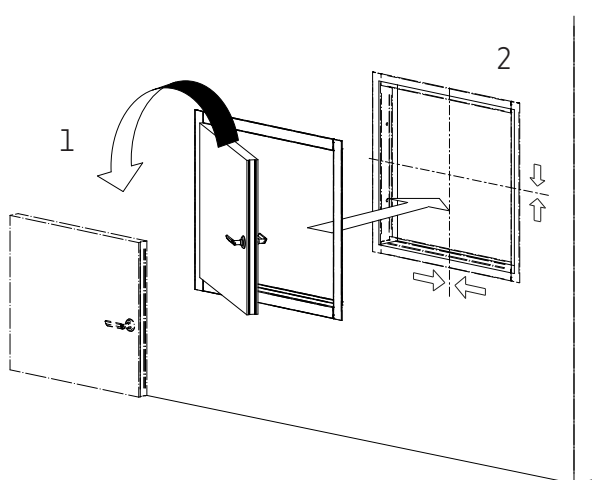
Hvis vægåbningen overskrider de angivne tolerancer, skal den mindskes på en sådan måde, at brand- og lydegenskaber bibeholdes (f.eks. med montageprofil af stål).

- giver godt fæste for karmskruerne.
- er dimensioneret til at bære lemmens vægt.

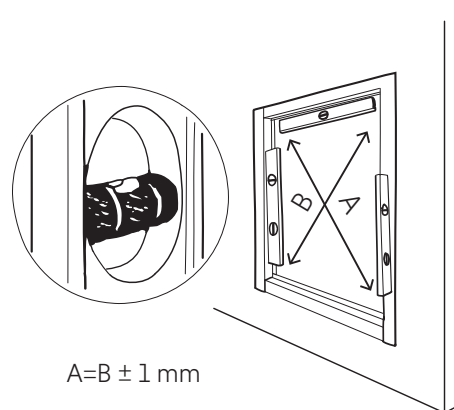
Når kontrollen er færdig, og alt er korrekt, kan monteringen af karmen begynde.

KARM 10

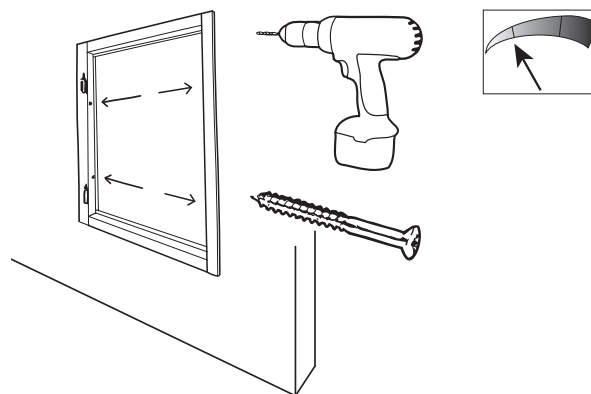
- 1 Hægt lemme af, positionér karmen centreret i vægåbningen



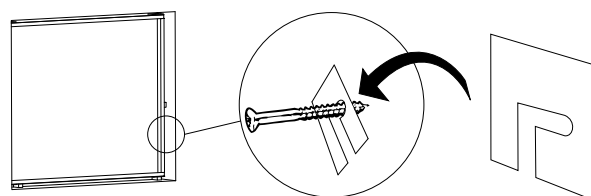
- 2 Kontrollér vater, lod og krydsmål



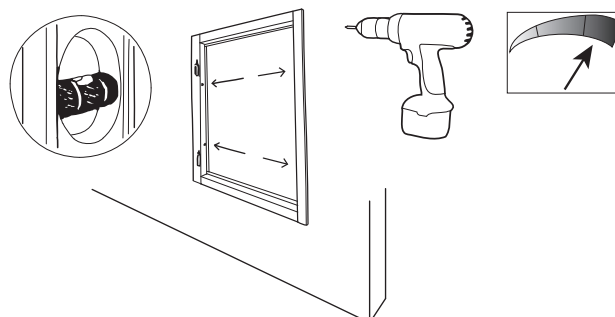
- 3 Fastgør skruerne løst



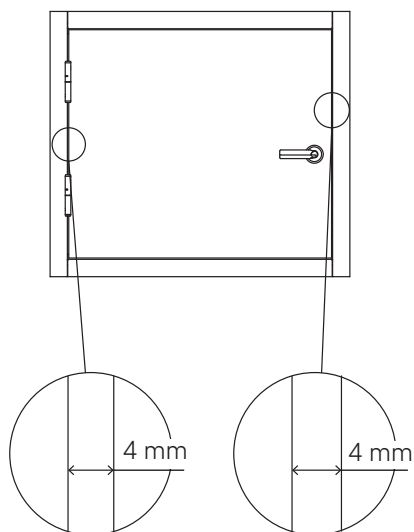
- 4 Sæt afstandsstykker på skruerne



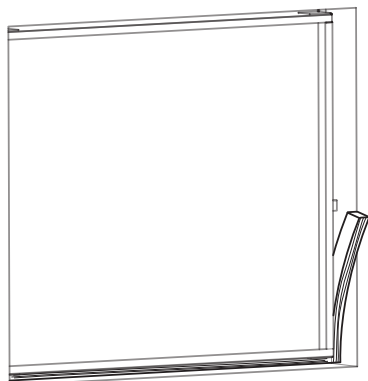
- 5 Kontrollér vater og lod, spænd skruerne



- 6 Hægt lemme på, og kontrollér mellemrummet



- 7 Fyld spalten mellem karm og væg med mineraluld



DALOC