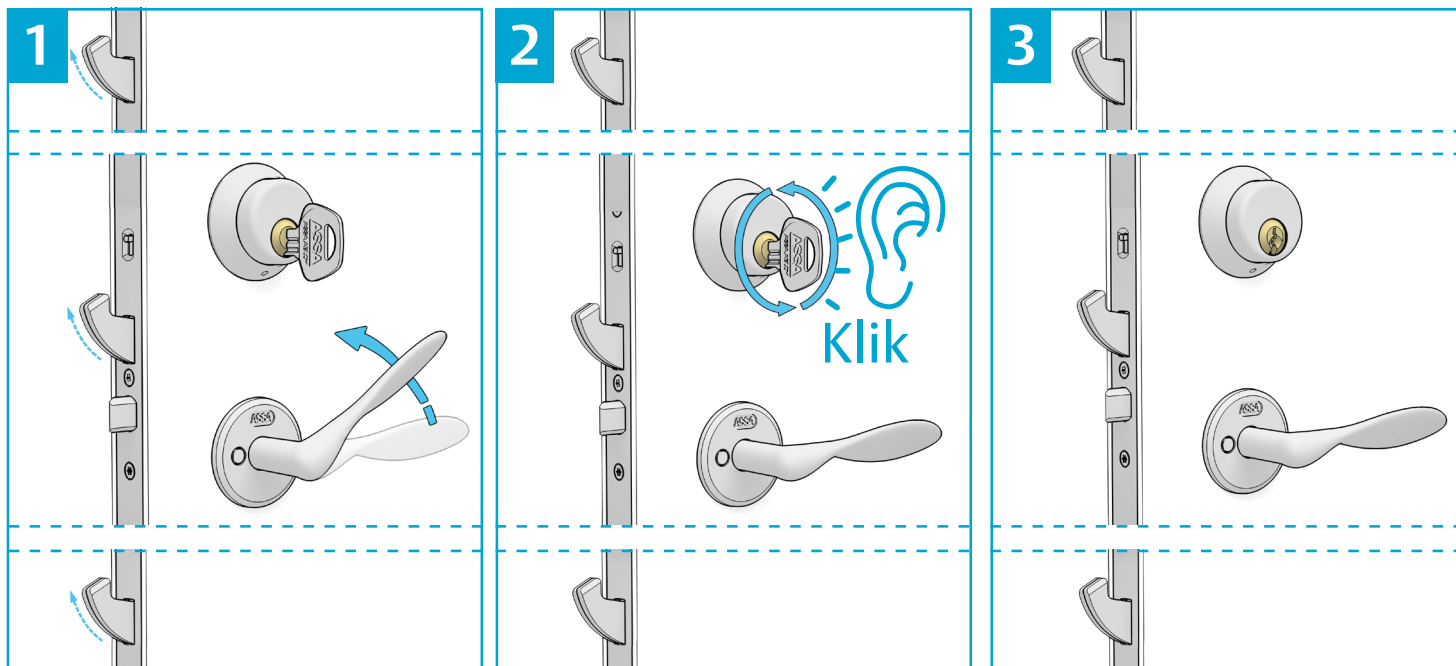


Brugsanvisning til Connect flerpunktslås

ASSA ABLOY

Låsefunktion



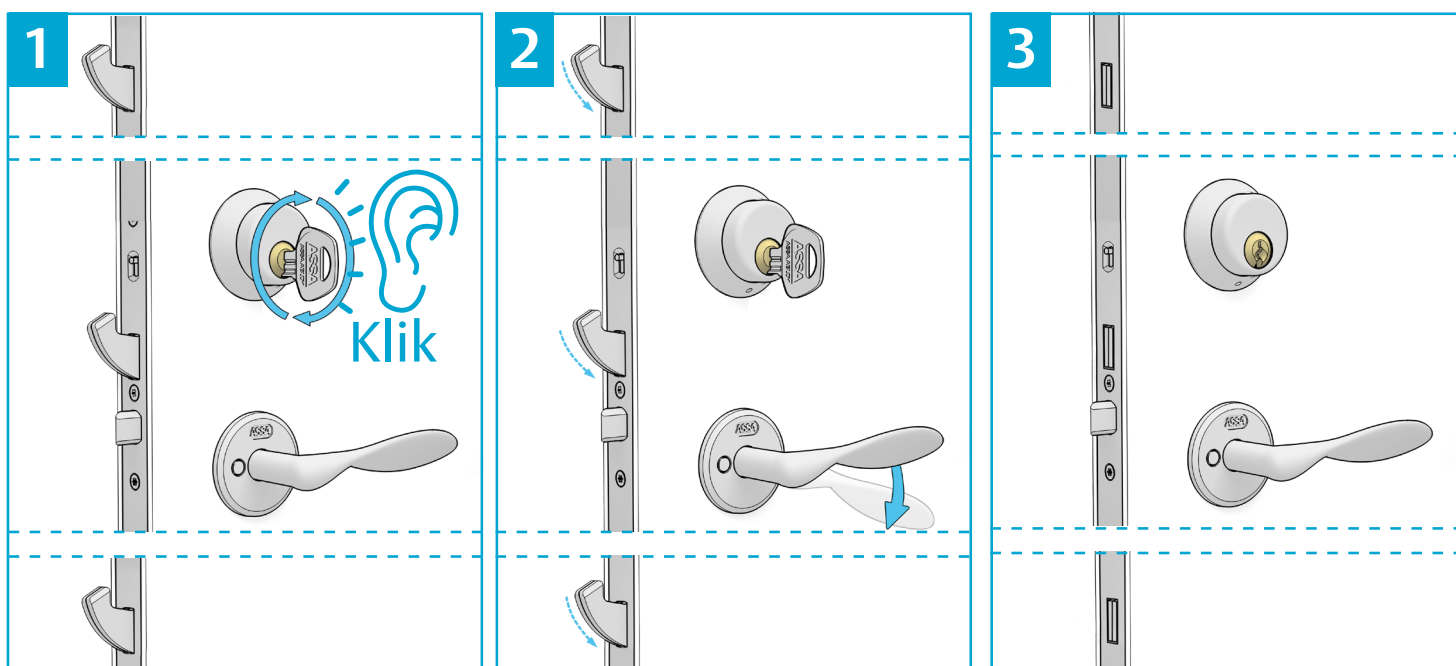
Sådan låses døren:

Træk håndtaget opad, hageriglerne skydes nu ud. Håndtaget går derefter tilbage i normalstilling.

Drej nøglen rundt 360°. Du hører nu et klik.

Tag nøglen ud, døren er nu låst og håndtaget er fikseret. Enkelt og sikkert!

Åbningsfunktion



Sådan låses døren op:

Drej nøglen rundt 360°. Du hører nu et klik.

Tryk håndtaget nedad, hageriglerne trækkes nu ind.

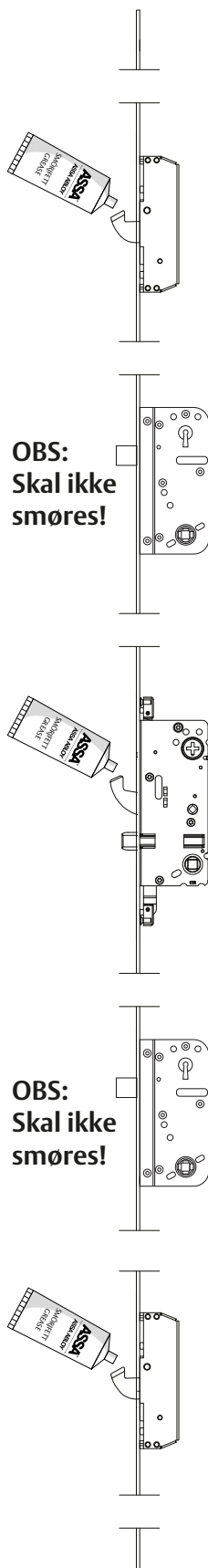
Tag nøglen ud, døren er nu låst op.

Vedligeholdelse af Connect flerpunktslås

Vedligeholdelse:

Låsene smøres og kontrolleres ved fremstillingen.

For at bevare den gode funktion og øge låsens levetid skal låsen (se illustrationen til højre) smøres med ASSA smørefedt 1-2 gange om året.



**OBS:
Skal ikke
smøres!**

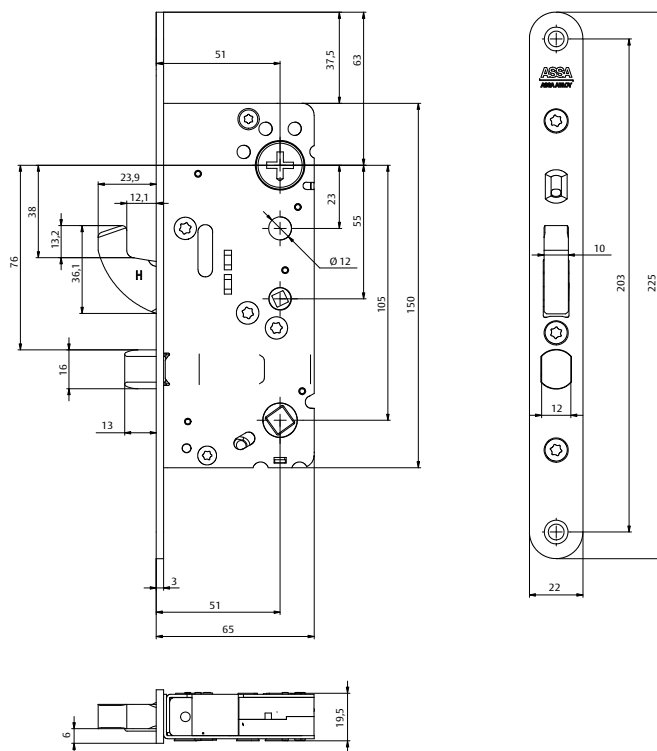
Evt. ekstralås:
ASSA 90001

**OBS:
Skal ikke
smøres!**

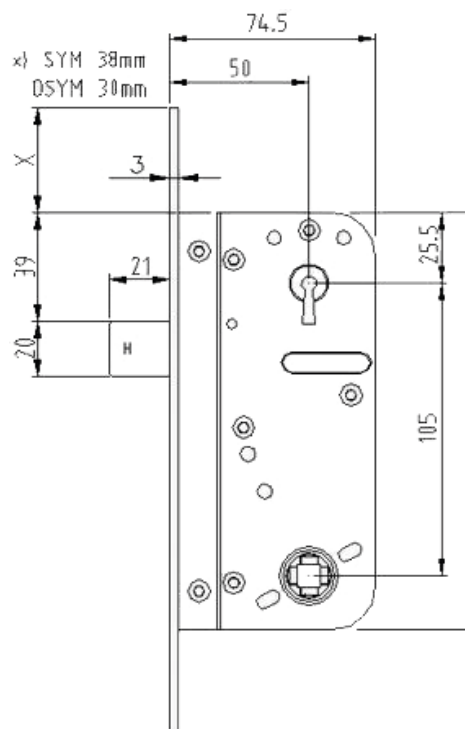
Hovedlås:
ASSA
2500/510

Evt. ekstralås:
ASSA 90001

ASSA 510/2500



ASSA 90001



ASSA ABLOY

ASSA ABLOY, the global leader in door opening solutions, dedicated to satisfying end-user needs for security, safety and convenience

ASSA OEM AB
P.O. Box 371
SE-631 05 Eskilstuna
Sweden

phone +46 (0)16 17 70 00

Customer support:
phone +46 (0)771 640 640
fax +46 (0)16 17 73 72
e-mail: helpdesk.assa@assaabloy.com

www.assaorem.se